

Innovazione e qualità dell'abitare

edificio **interamente** realizzato con pannelli in **legno lamellare x-lam**

Uno dei primi esempi nella regione Veneto



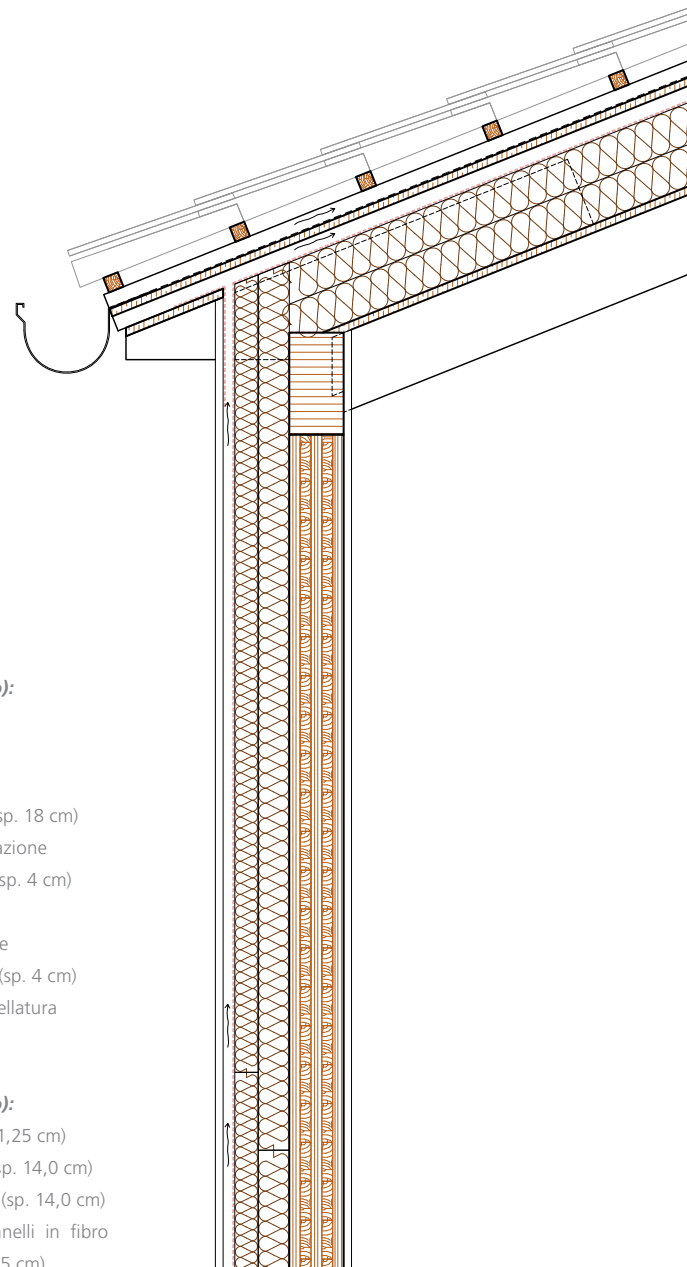
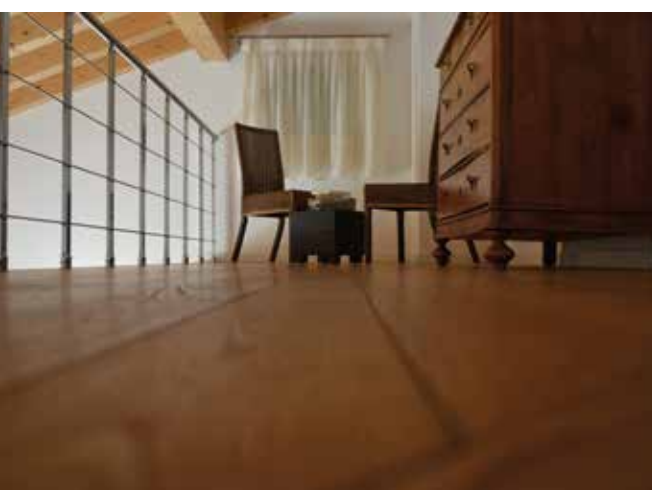
naturalmente, la casa in legno



La ricerca seria e costante di soluzioni abitative ideali porta a raggiungere risultati importanti: ecco uno dei primi edifici in Veneto con pareti esterne e interne realizzate con pannelli x-Lam. I dettami costruttivi seguono i più rigidi parametri della moderna bioedilizia.

COMMITTENTE: Christian e Lisa Mattiuz

PROGETTISTA: progetti&co



A lato: Stratigrafia.

COPERTURA

(dall'interno all'esterno):

- trave lamellare a vista
- perlina a vista (sp. 2 cm)
- membrana freno vapore
- isolante in fibra di legno (sp. 18 cm)
- membrana ad alta traspirazione
- I° camera di ventilazione (sp. 4 cm)
- tavolato (sp. 2 cm)
- guaina impermeabilizzante
- II° camera di ventilazione (sp. 4 cm)
- manto di copertura su listellatura

PARETE PERIMETRALE

(dall'interno all'esterno):

- lastra in cartongesso (sp. 1,25 cm)
- pannello X-LAM 5 strati (sp. 14,0 cm)
- cappotto in fibra di legno (sp. 14,0 cm)
- parete ventilata con pannelli in fibro cemento intonacati (sp. 5,5 cm)