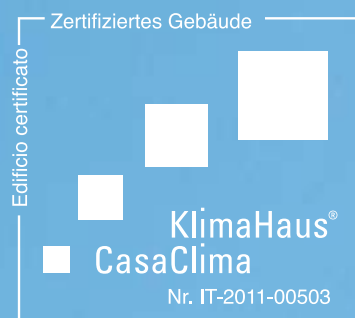


evologica® realizza il

# Primo edificio in legno certificato CasaClima classe A

realizzato nella provincia di Treviso



naturalmente, la casa in legno



**...evollogicamente** tua, con un cuore di legno massiccio e rispettosa dell'ambiente. Facile da mantenere e costruita ascoltando i tuoi desideri e le tue esigenze. Una casa amica, che nasce in perfetta armonia con la natura e che ti regala ogni giorno benessere e comfort.

**CERTIFICAZIONE:** CasaClima classe A  
**NUMERO CERTIFICATO:** IT-2011-00503  
**COMMITTENTE:** Cancian - Del Lago Michelon  
**PROGETTISTA:** progetti&co

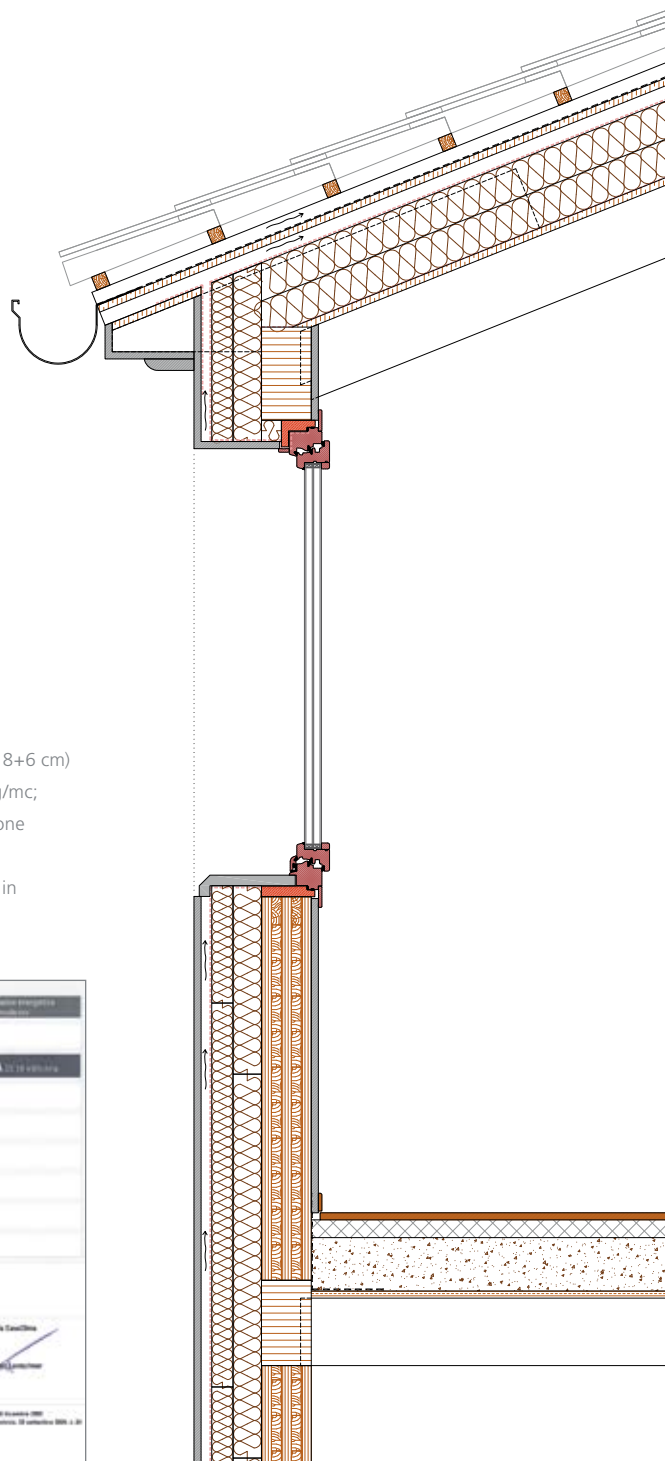


A lato: Stratigrafia.

**PARETE ESTERNA**

*(dall'interno all'esterno):*

- pannelli in cartongesso (sp. 1,50 cm)  $\lambda$  0,27 W/mK;
- parete X-LAM (sp. 14 cm)  $\lambda$  0,13 W/mK;
- pannelli in fibra di legno (sp. 8+6 cm)  $\lambda$  0,04 W/mK densità 160 Kg/mc;
- membrana ad alta traspirazione val. Sd 0,02 m;
- parete ventilata con pannelli in fibro cemento intonacati.



**DATI TECNICI**

**PARETE ESTERNA**

*Dati generali*

Spessore: 0,295 m  
 Massa superficiale: 101,3 kg/m<sup>2</sup>  
 Trasmittanza: 0,210 W/m<sup>2</sup>K

*Parametri dinamici*

Trasmittanza periodica: 0,011 W/m<sup>2</sup>K  
 Fattore di attenuazione: 0,052  
 Sfasamento: 18h 36'  
 Capacità interna: 34,199 kJ/m<sup>2</sup>K  
 Ammettenza interna: 2,494 W/m<sup>2</sup>K

